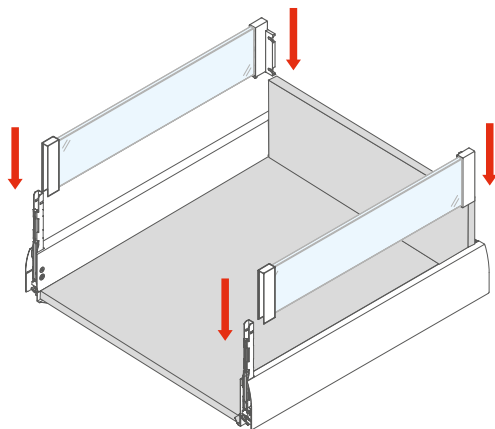
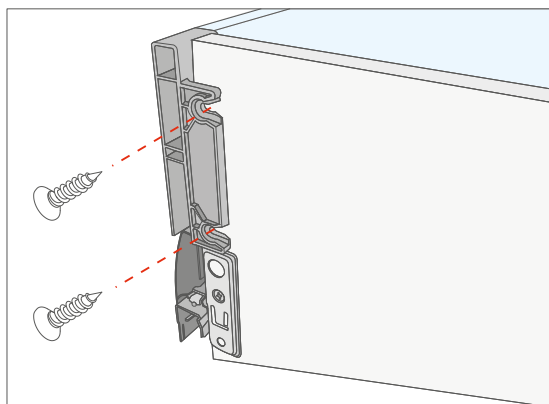




Posicione o vidro com os conectores nas laterais da gaveta, conforme a figura abaixo:

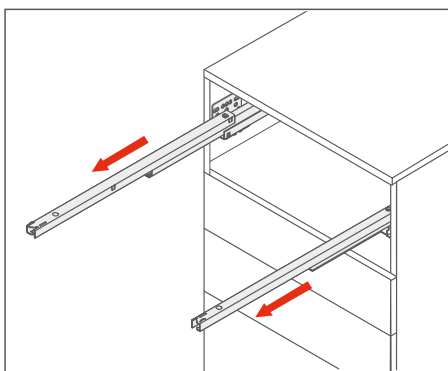


Parafuse os conectores traseiros ao fundo da gaveta

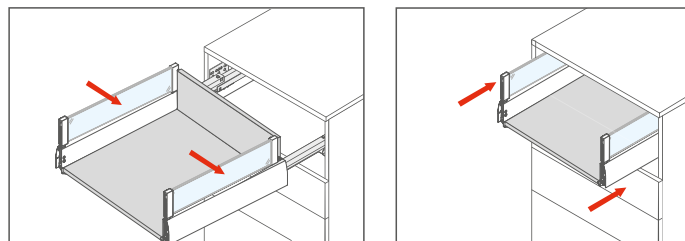


## 2 Instalação da gaveta

Extraia totalmente as corrediças já instaladas no módulo.

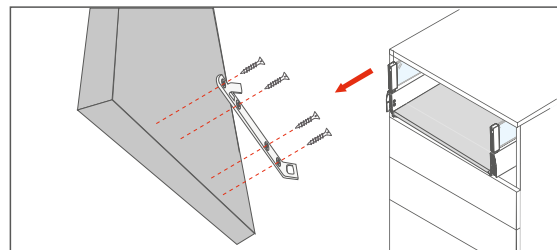


Posicione a gaveta montada na posição inclinada, sobre as corrediças e feche a gaveta totalmente até o perfeito encaixe.

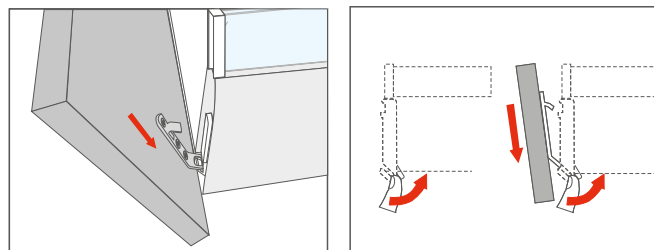


## 3 Instalação da frente da gaveta

Fixe os ganchos nas duas extremidades da frente da gaveta, de acordo com as medidas já apresentadas.

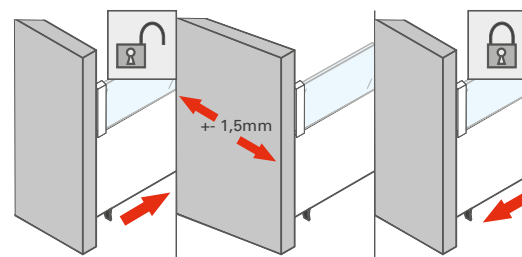


Com os ganchos já fixados na frente da gaveta posicione os dois lados simultaneamente pressionando para trás as alavancas na parte inferior das laterais.



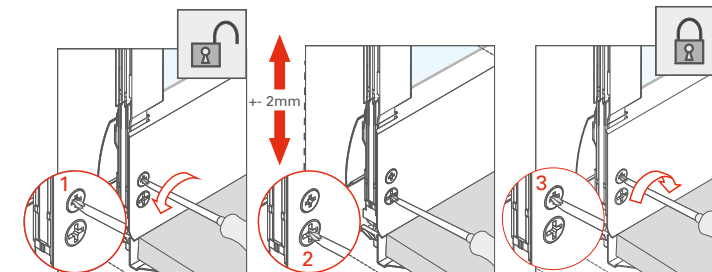
## 4 Regulagem

Regulagem lateral de +1,5mm -1,5mm



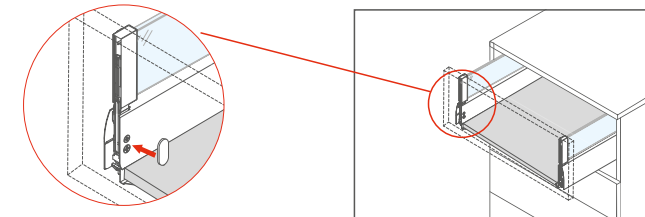
Pressione a alavanca de aperto levemente para trás para destravar e desloque lateralmente a frente da gaveta.

Regulagem vertical de +2mm -2mm



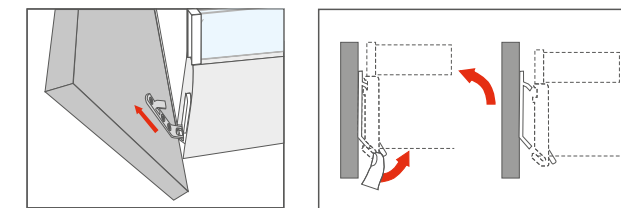
- 1 - Desaperte levemente o parafuso superior.
- 2 - Regule a gaveta com o parafuso excêntrico inferior.
- 3 - Aperte novamente o parafuso superior.

Finalize a montagem aplicando os tapafuros.

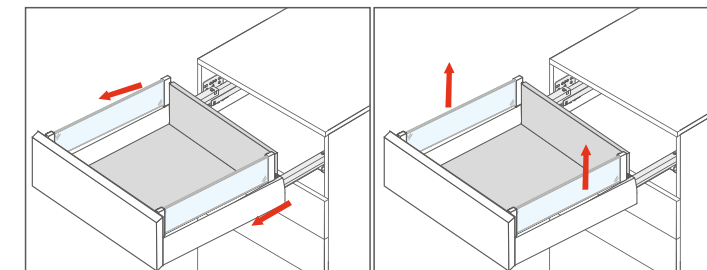


## 5 Desmontagem da frente da gaveta

Para manutenção e limpeza da gaveta a frente pode ser retirada conforme abaixo:



## 6 Remoção da gaveta



Extraia completamente a gaveta.

Levante a gaveta para desencaixar as laterais da corrediça então remova a gaveta.

Não levantar a corrediça junto com a gaveta.



ATENÇÃO