

Givi NOVA PRO CLASSIC
Laterais metálicas

GIVI MOBILI ACESSÓRIOS PARA MÓVEIS LTDA.
Rua João Bettega, 4.800, Módulo V - CEP 81350-000 - CIC - Curitiba - PR
Fone: (41) 3906-8080 FAX: (41) 3906-8008
www.givimobili.com.br

LATERAIS METÁLICAS CLASSIC



- Regulagem tridimensional da frente da gaveta;
- Não é necessário usinar a base;
- Base e painel traseiro possuem a mesma largura.

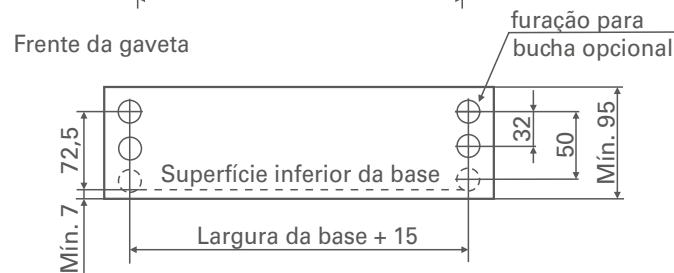
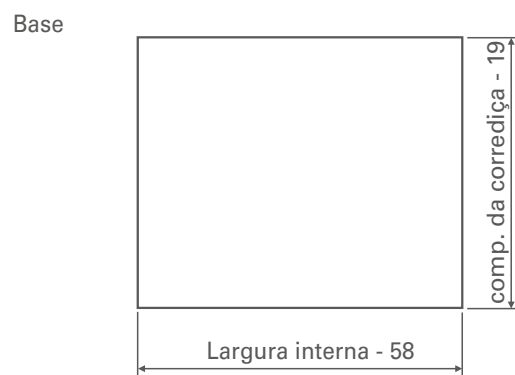
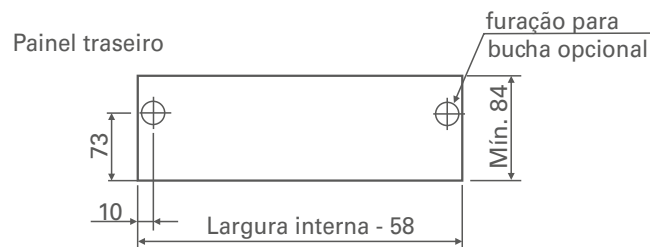
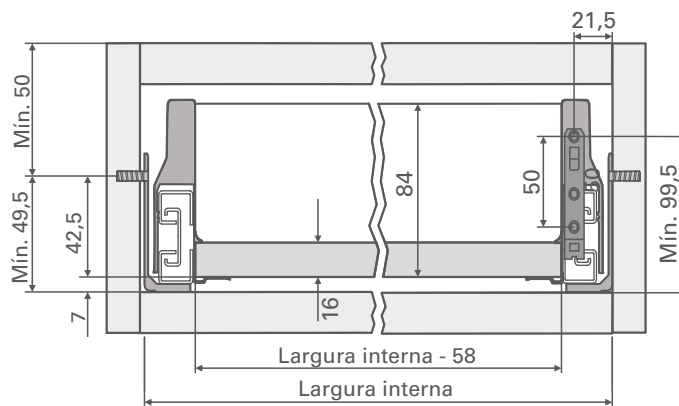
Componentes

- 2X** Laterais (esquerda e direita)
- 2X** Ganchos frontais (não aplicável para gavetas internas)
- 2X** Tapa furos excêntricos
- 2X** Tapa furos quadrados

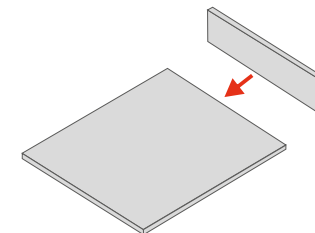
Acessórios extras são fornecidos separadamente e conforme modelo da gaveta



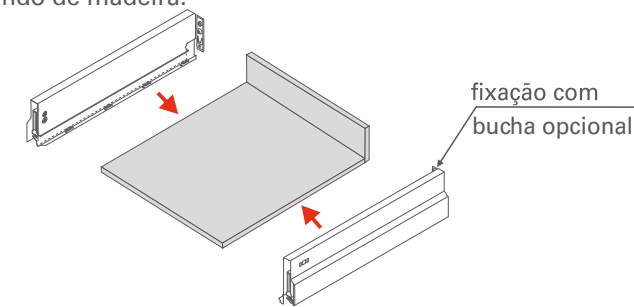
Lateral Classic H90



Fixe a base e o fundo de madeira .

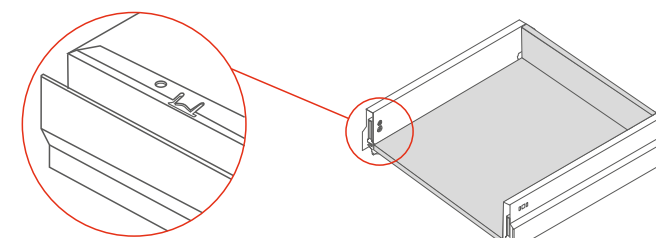


Encaixe as laterais metálicas direita e esquerda na base e no fundo de madeira.



Obs.: fixação com a bucha que acompanha a lateral é opcional. A bucha pode ser retirada para fixação apenas com parafusos.

Fixe batendo com um martelo de borracha os ganchos das laterais na parte inferior da base.

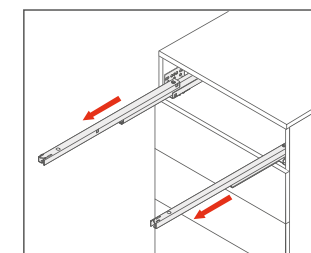


Obs.: não devem ser deixadas folgas entre a lateral e a base.

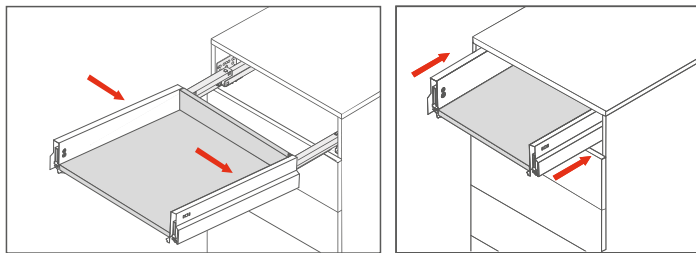


3 Instalação da gaveta

Extraia totalmente as corredeias já instaladas no módulo.

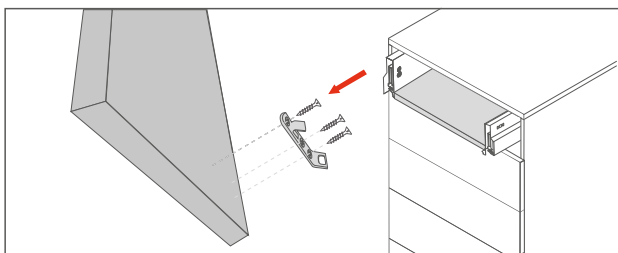


Posicione a gaveta montada na posição inclinada, sobre as correijas e feche a gaveta totalmente até o perfeito encaixe.

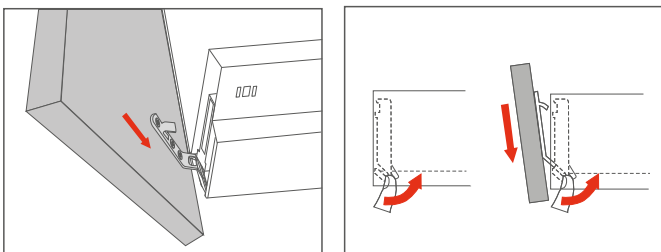


4 Instalação da frente da gaveta

Fixe os ganchos nas duas extremidades da frente da gaveta, de acordo com as medidas já apresentadas.

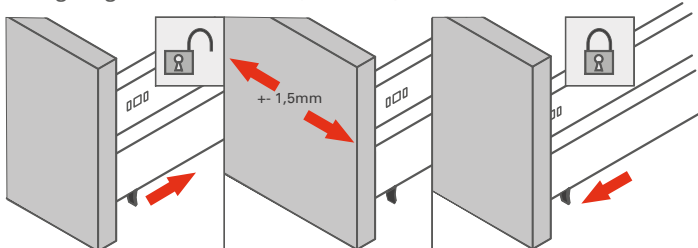


Com os ganchos já fixados na frente da gaveta posicione os dois lados simultaneamente pressionando para trás as alavancas na parte inferior das laterais.



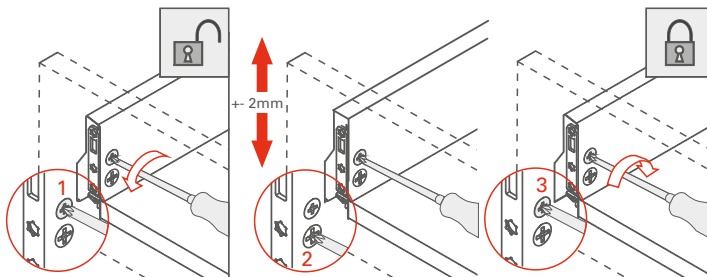
5 Regulagem

Regulagem lateral de +1,5mm -1,5mm



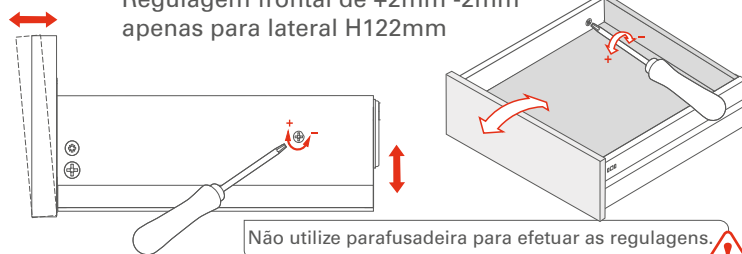
Pressione a alavanca de aperto levemente para trás para destravar e desloque lateralmente a frente da gaveta.

Regulagem vertical de +2mm -2mm



- 1 - Desaperte levemente o parafuso superior.
- 2 - Regule a gaveta com o parafuso excêntrico inferior.
- 3 - Aperte novamente o parafuso superior.

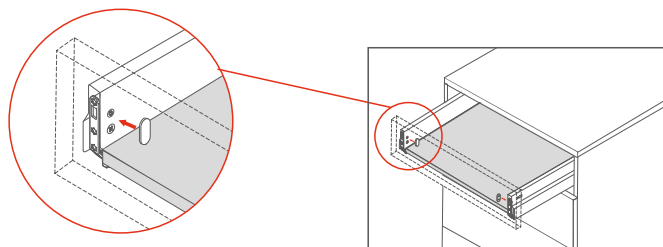
Regulagem frontal de +2mm -2mm apenas para lateral H122mm



Não utilize parafusadeira para efetuar as regulagens.

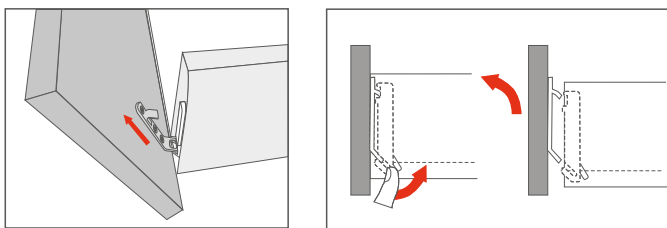


Finalize a montagem aplicando os tapafuros.



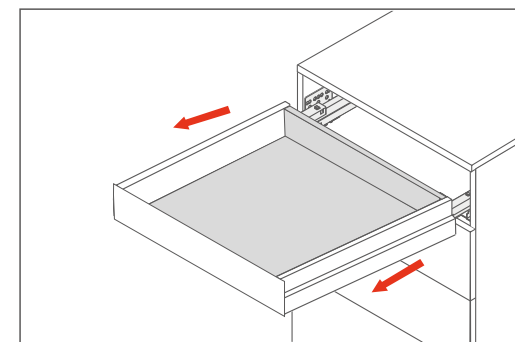
6 Desmontagem da frente da gaveta

Para manutenção e limpeza da gaveta a frente pode ser retirada conforme abaixo:



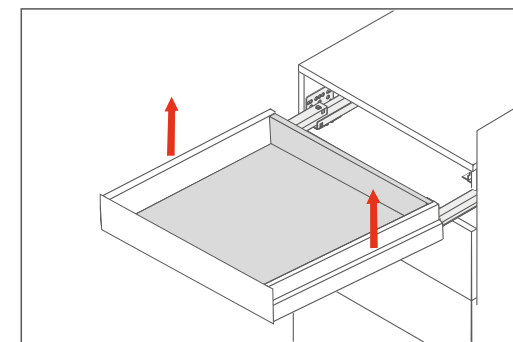
7 Remoção da gaveta

Extraia completamente a gaveta.



Levante a gaveta para desencaixar as laterais da correija e então remova a gaveta.

Não levantar a correija junto com a gaveta.



8 Acessório opcional

Gabarito para marcação da furação na frente da gaveta.

