

GIVI MOBILI ACESSÓRIOS PARA MÓVEIS LTDA.
Rua João Bettega, 4.800, Módulo V - CEP 81350-000 - CIC - Curitiba - PR
Fone: (41) 3906-8080 FAX: (41) 3906-8008
www.givimobili.com.br

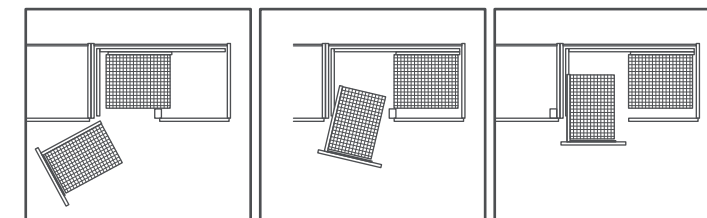
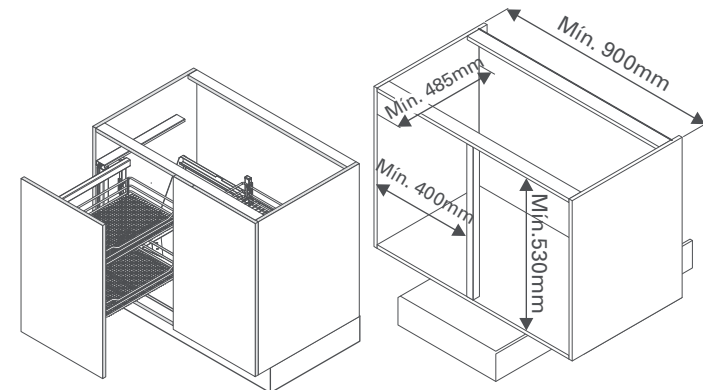
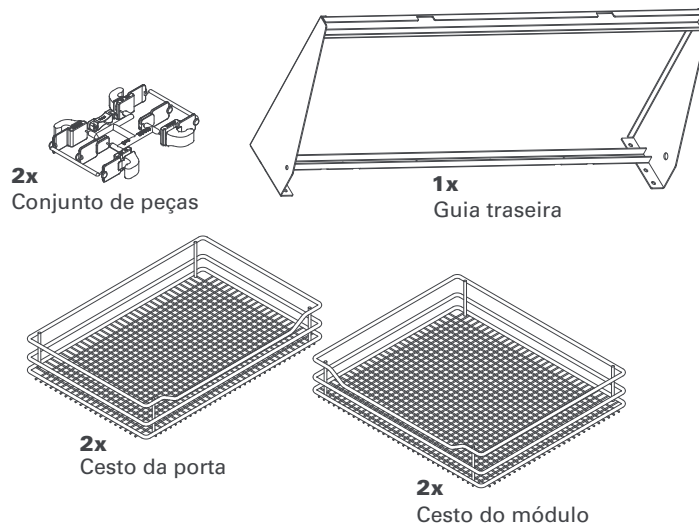
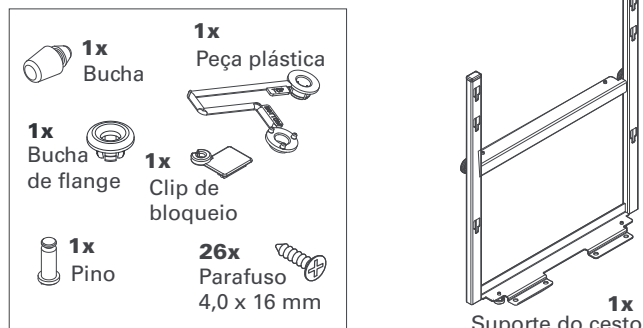
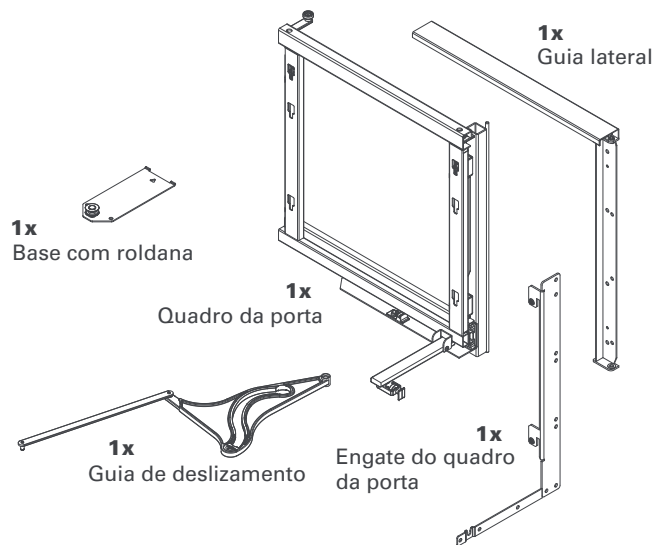
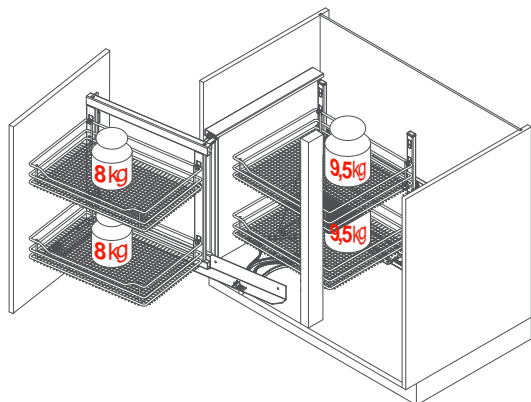
SISTEMA PARA ARMÁRIOS DE CANTO



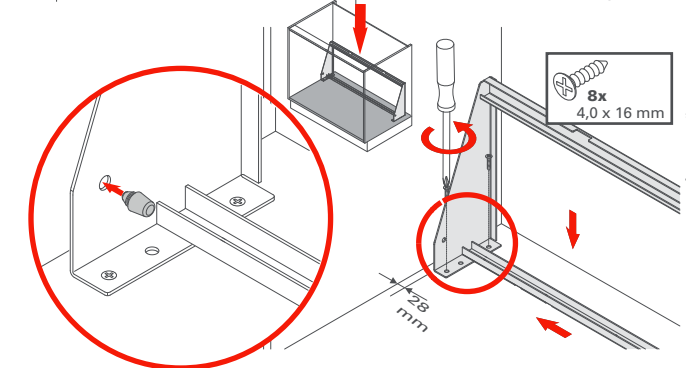
- Fechamento amortizado;
- Regulagem tridimensional;
- Capacidade de cada cesto traseiro de 9,5kg;
- Capacidade de cada cesto frontal de 8kg;
- Para móveis com 900mm;
- Largura interna mínima 862mm;
- Altura interna mínima 530mm;
- Profundidade interna mínima 485mm;
- Largura mínima da porta 430mm;
- **Não aconselhável para portas de alumínio.**



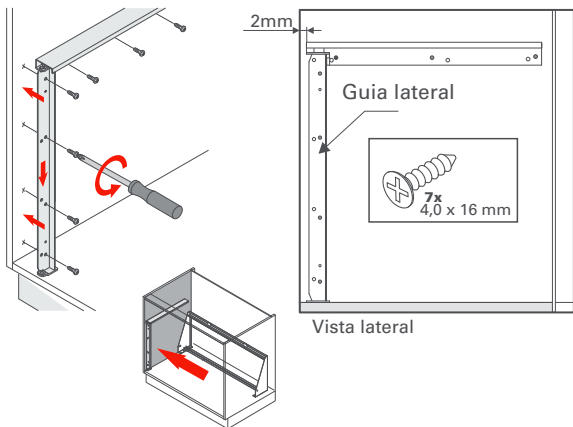
ATENÇÃO Durante a instalação, manuseie os componentes do sistema com cuidado para evitar riscos e amassados.



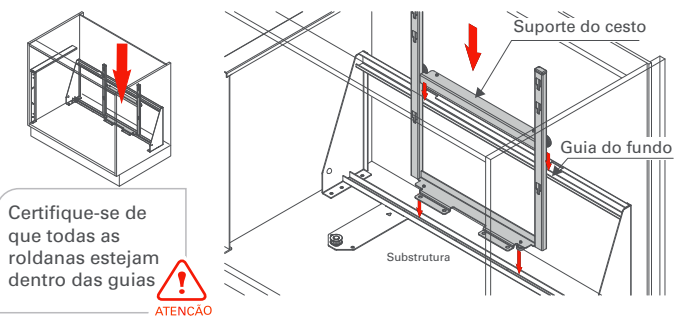
1 Montagem da guia de fundo



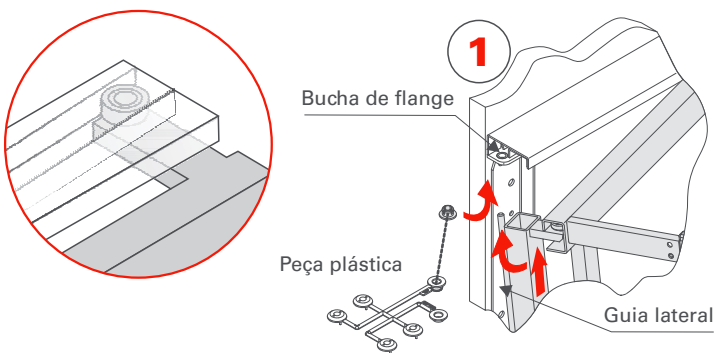
2 Montagem da guia lateral



3 Montagem do suporte do cesto do fundo

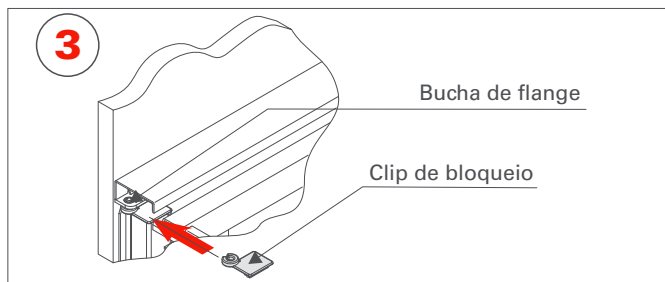
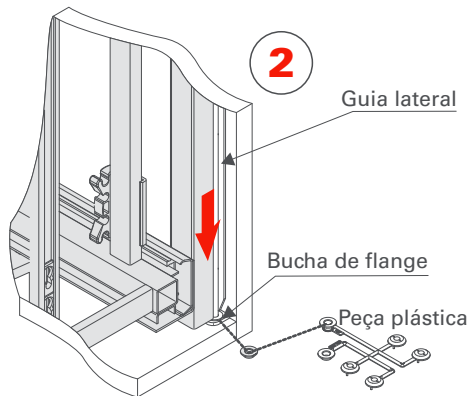


4 Montagem da estrutura deslizante



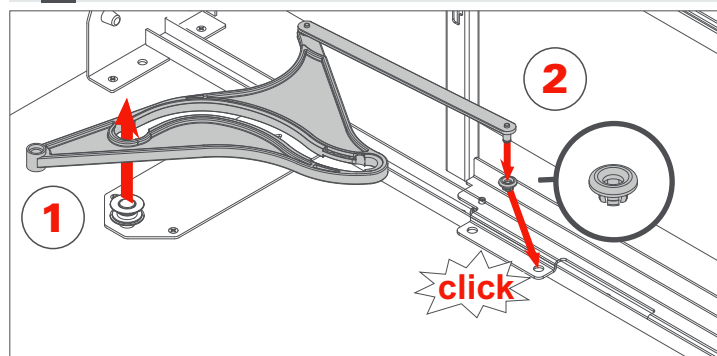
1 - Introduzir a estrutura deslizante ligeiramente inclinada na bucha de flange superior da guia lateral, prestar atenção para que o rolete da guia traseira permaneça dentro da guia.

2 - Agora colocar a estrutura deslizante em posição reta e introduzir na bucha de flange inferior da guia lateral.



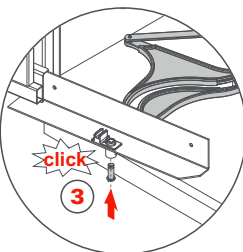
3 - Como garantia, pressionar a tampa de proteção com o clip de bloqueio integrado sob a bucha de flange.

5 Montagem da articulação



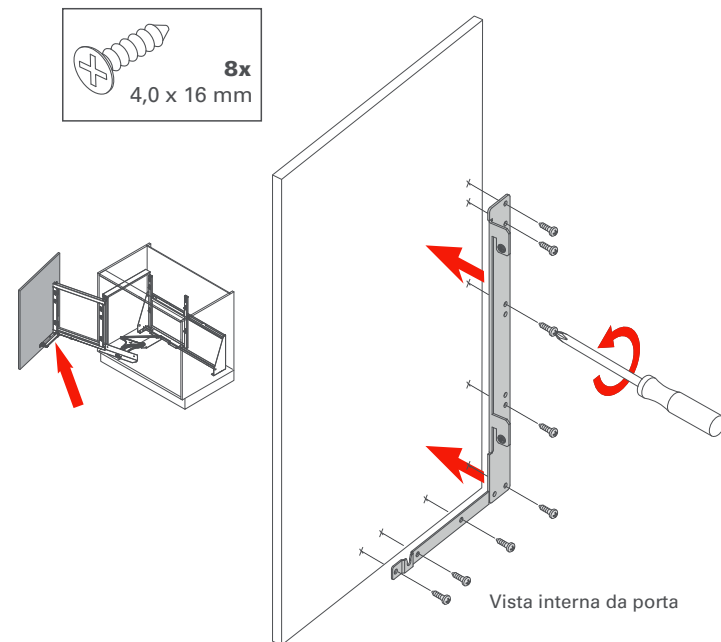
1 - Encaixe a parte vazada da guia de deslizamento na roldana da base fixada à guia traseira.

2 - Coloque a bucha de flange no pino da extremidade do braço da guia de deslizamento e encaixe no furo indicado.

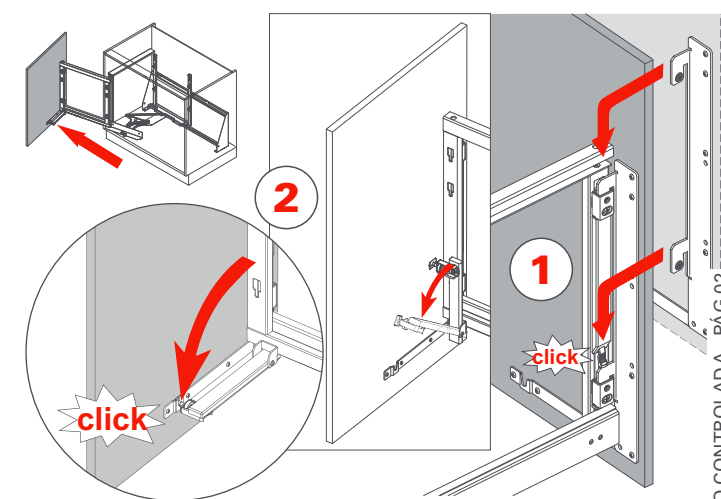


3 - Na outra extremidade da guia de deslizamento, introduza o pino e encaixe no quadro da porta conforme indicado.

6 Fixação do engate da porta



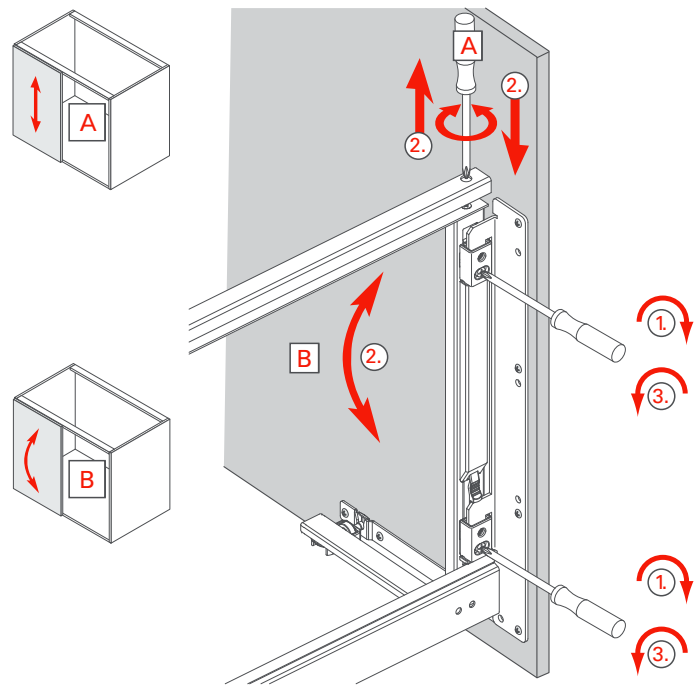
7 Fixação do quadro da porta do engate



1 - Encaixe a parte lateral do quadro da porta no engate já fixado à porta, como indicado na figura.

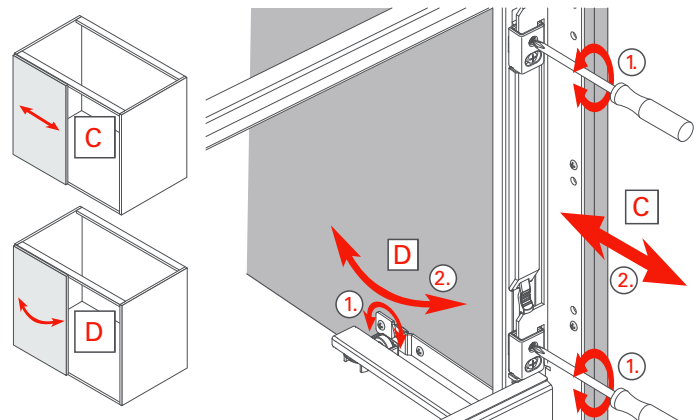
2 - Encaixe a parte inferior do quadro da porta, sinalizada na figura, no local indicado do engate.

8 Regulagem da porta



A - Regulagem vertical indicada pelas setas **2**;

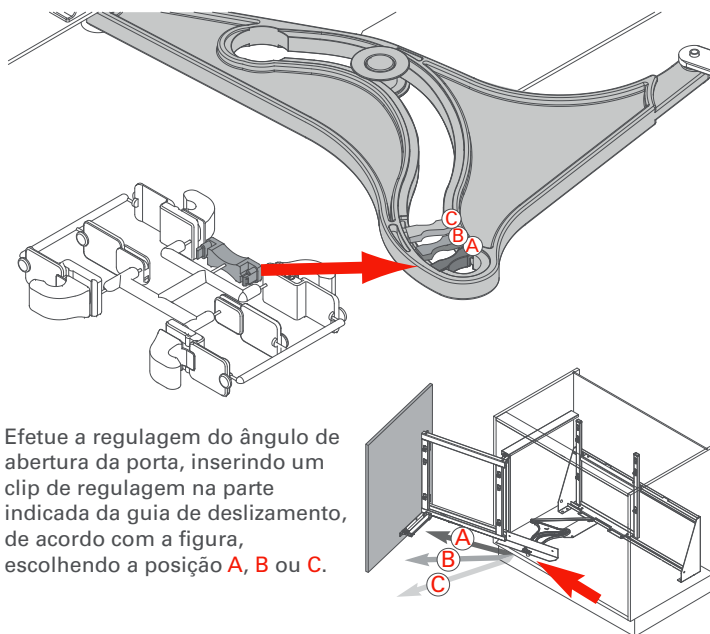
B - Regulagem frontal vertical indicada pelas setas **1** e **3** (parafuso inferior) e **2**.



C - Regulagem horizontal indicada pelas setas 1 (parafuso superior) e 2;

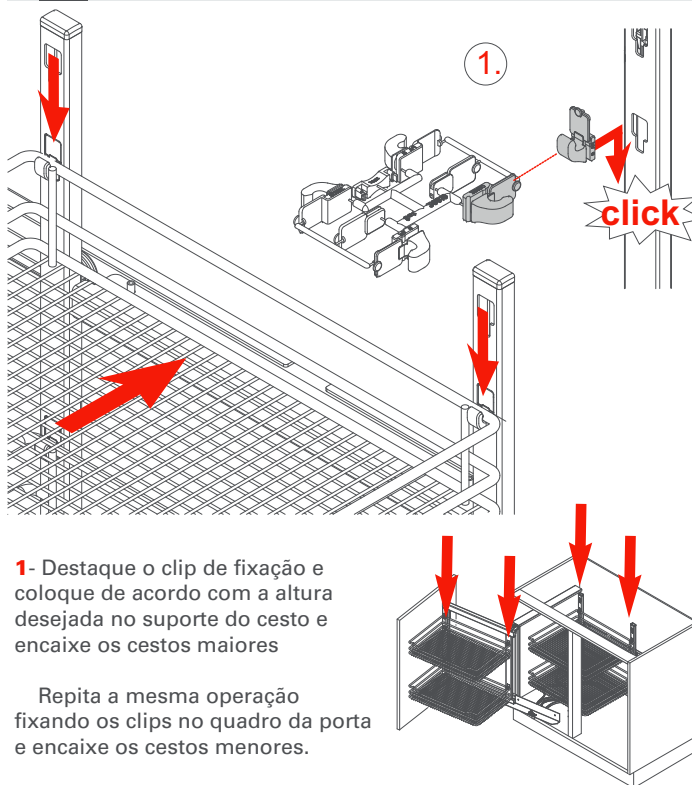
B - Regulagem frontal horizontal indicada pelas setas **1** (roldana) e **2**.

9 Regulagem do ângulo de abertura da porta



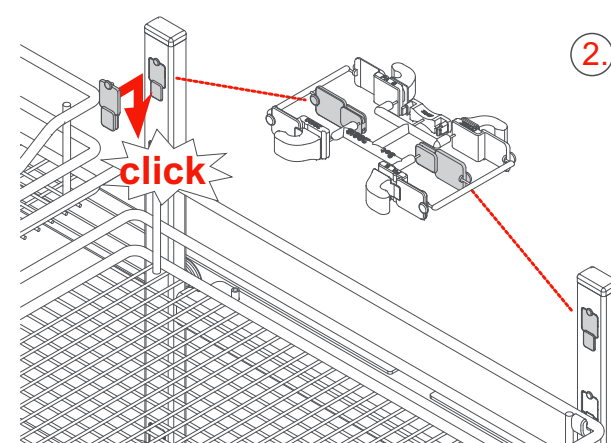
Efetue a regulagem do ângulo de abertura da porta, inserindo um clip de regulagem na parte indicada da guia de deslizamento, de acordo com a figura, escolhendo a posição **A**, **B** ou **C**.

10 Fixação dos cestos



1 - Destaque o clip de fixação e coloque de acordo com a altura desejada no suporte do cesto e encaixe os cestos maiores

Repita a mesma operação fixando os clips no quadro da porta e encaixe os cestos menores.



2 - Destaque o tampa furos e encaixe nas aberturas que não foram utilizadas.